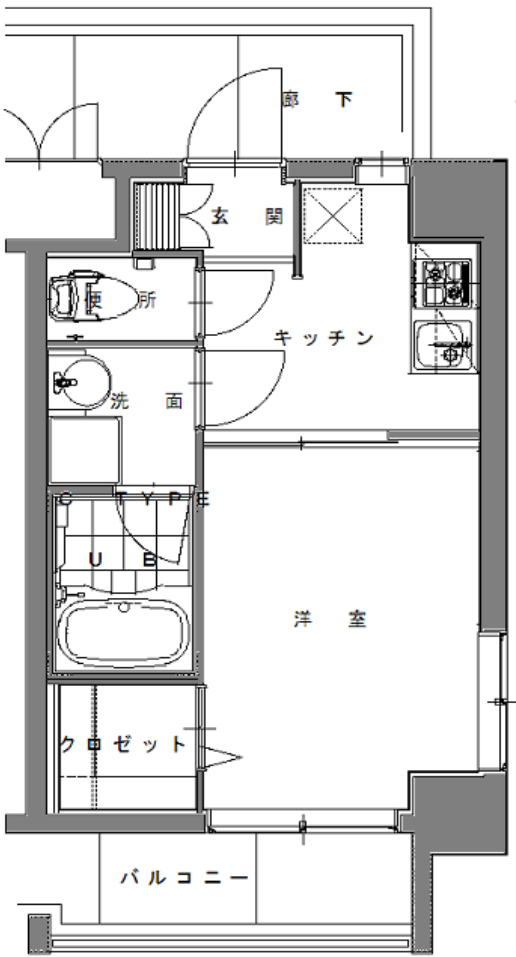


6. 賃貸物件（居住用）

社内管理項目		物件番号	
--------	--	------	--



阪神なんば線伝法駅徒歩1分

システムキッチン・ガス2口コンロ

トイレセパレート（ウォシュレット設置済）

モニター付インターホン・オートロック

インターネット無料マンション

入居時より利用可能です！！



物件種目	マンション	物件名	スプリングウェスト205号室			
賃料	54,000	円	管理費/ 共益費等	8,000	円	
その他月額	水道代2,000円/駐輪代200円					
敷金	なし	礼金	1	ヶ月	保証金	-
解約引	-					
家賃保証	加入要					
その他一時金						
所在地	大阪市此花区伝法3丁目14番4					
交通	阪神電鉄・西大阪線		伝法駅	駅徒歩	1	分
	バス		分	停 徒歩		分
契約期間	1	年	更新料	-	ヶ月	建物賃貸借 区分(期間)
						(年)
間取り	1DK		築年月	平成18年3月		
使用部分積 面	壁芯	27.68	㎡	バルコニー	西向き	㎡
建物構造	RC		総戸数	42戸		
所在階	2	階	地上階	7	階	地下階
						- 階
設備・条件	都市ガス,電気,上水道,下水道,エアコン,給湯,バス・トイレ別,温水洗浄便座,BS端子,ウォークインクローゼット,システムキッチン,洗面所,シャンプードレッサー,室内洗濯機置場,浴室乾燥機,照明器具付き,エレベータ,モニター付きオートロック,駐輪場,バイク置き場,インターネットFree					
駐車場有無	空無		駐車場月額	17,600円		
家財保険加入	要	15,000円 / 2年	保険会社			
現況	空家		入居時期	相談		
備考	親族での保証人が必要です					